

Nähtamatu enamus: Eesti kodanike liberaalne ja konservatiivne enesemääratlus ning hoiakud 2016. ja 2017. aastal

Martin Mölder

Kesk-Euroopa Ülikool

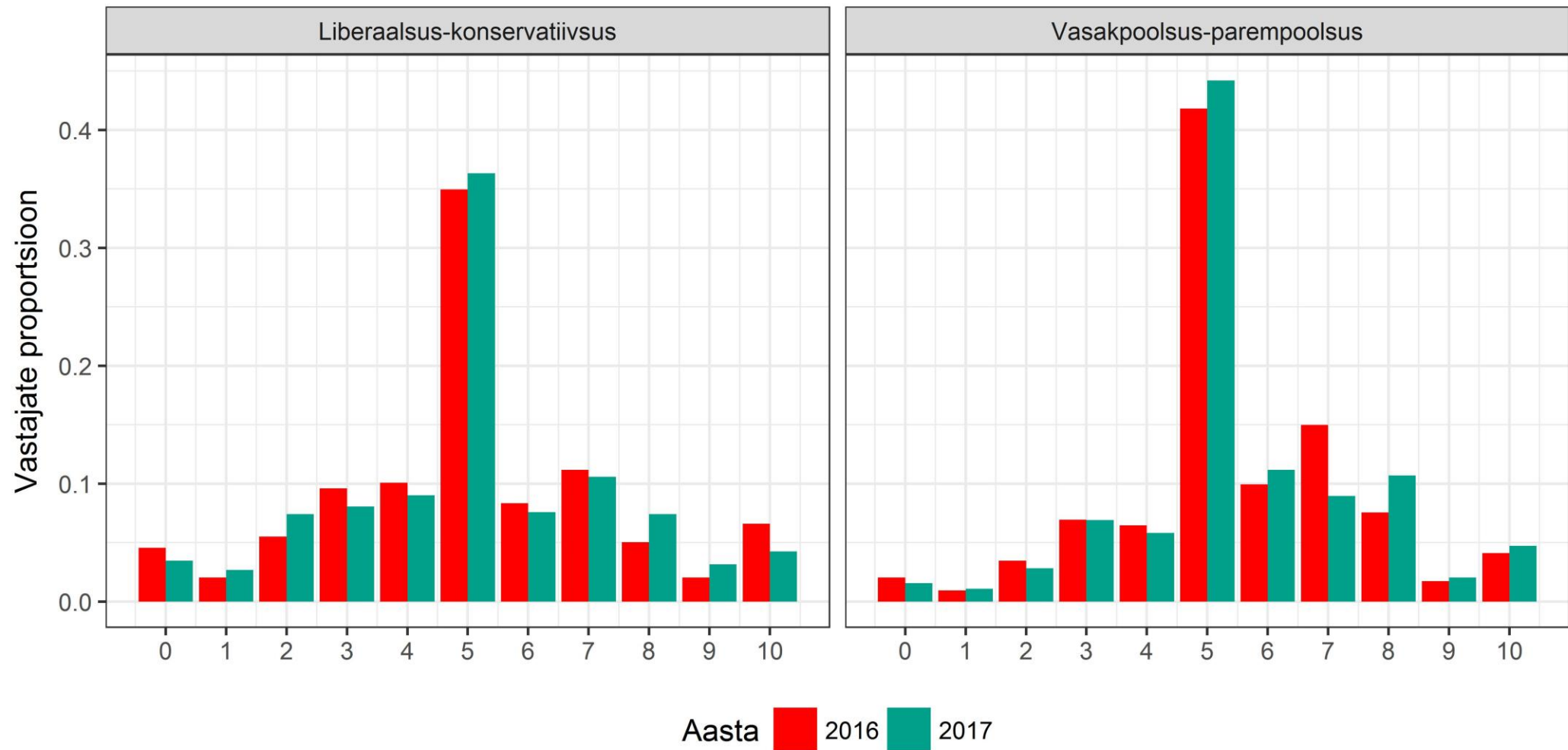
17. Märts 2017

Ühiskonnauuringute Instituudi seminar

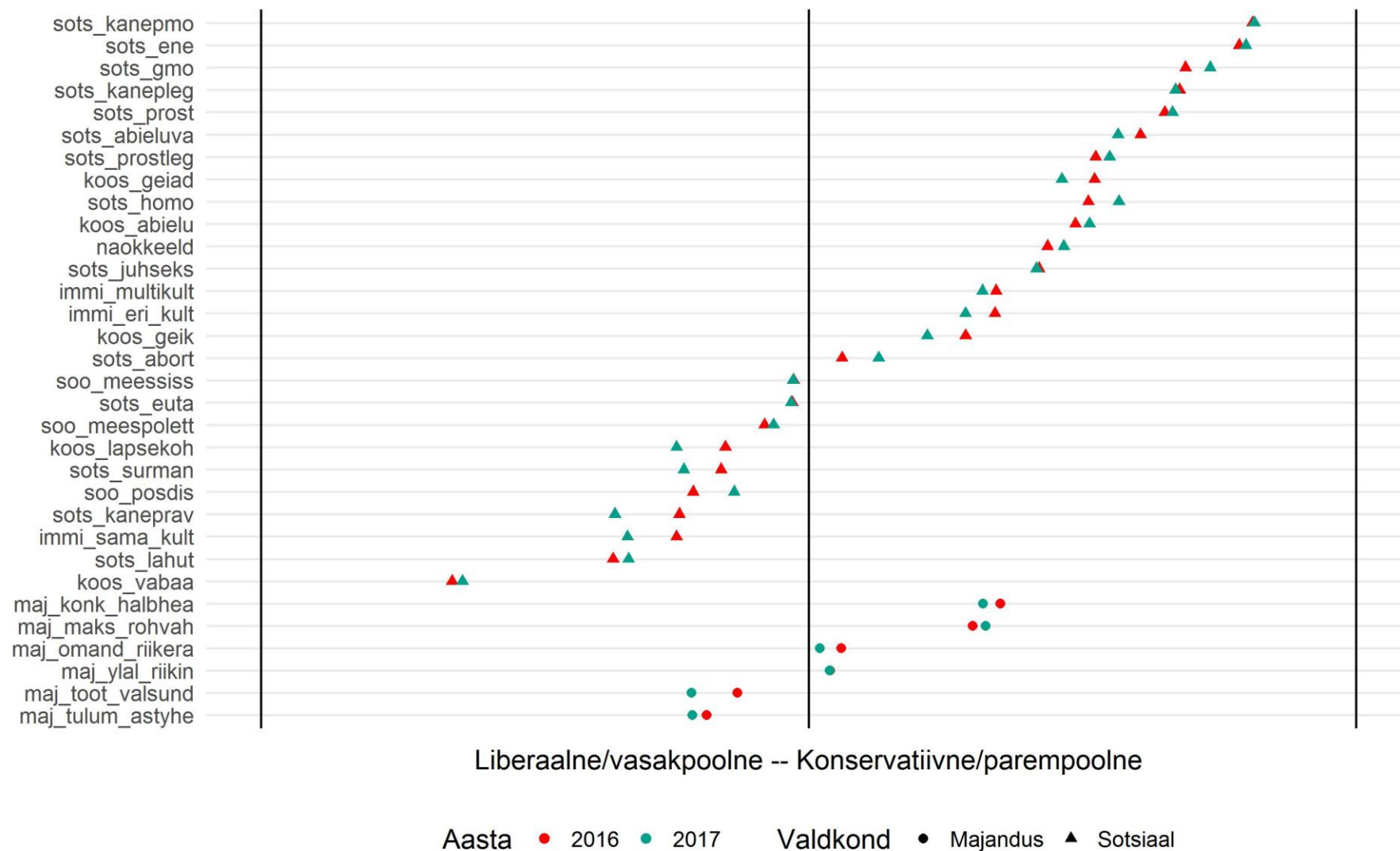
Ülevaade

- Teoreetiline ja empiiriline lähenemine liberaalsuse ja konservatiivsuse tähendusele.
- Küsitlused ja küsimused.
- Millest tuleb juttu:
 - Üldine enesemääratlus
 - Konkreetsed hoiakud
 - Enesemääratluse ja hoiakute seos
 - Ideoloogiline järjepidevus
 - Erakondlikud eelistused

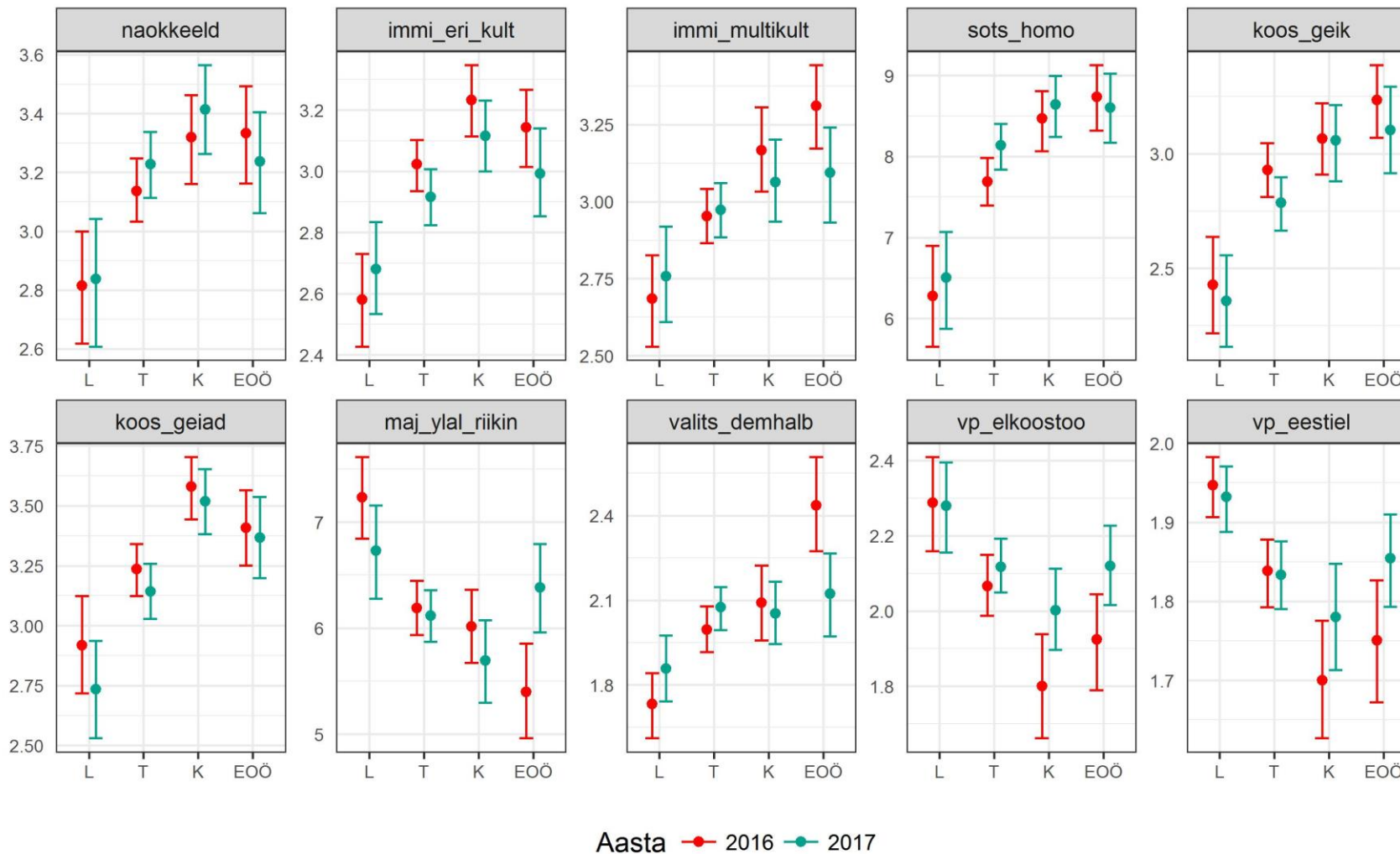
Enesemääratluse jaotus



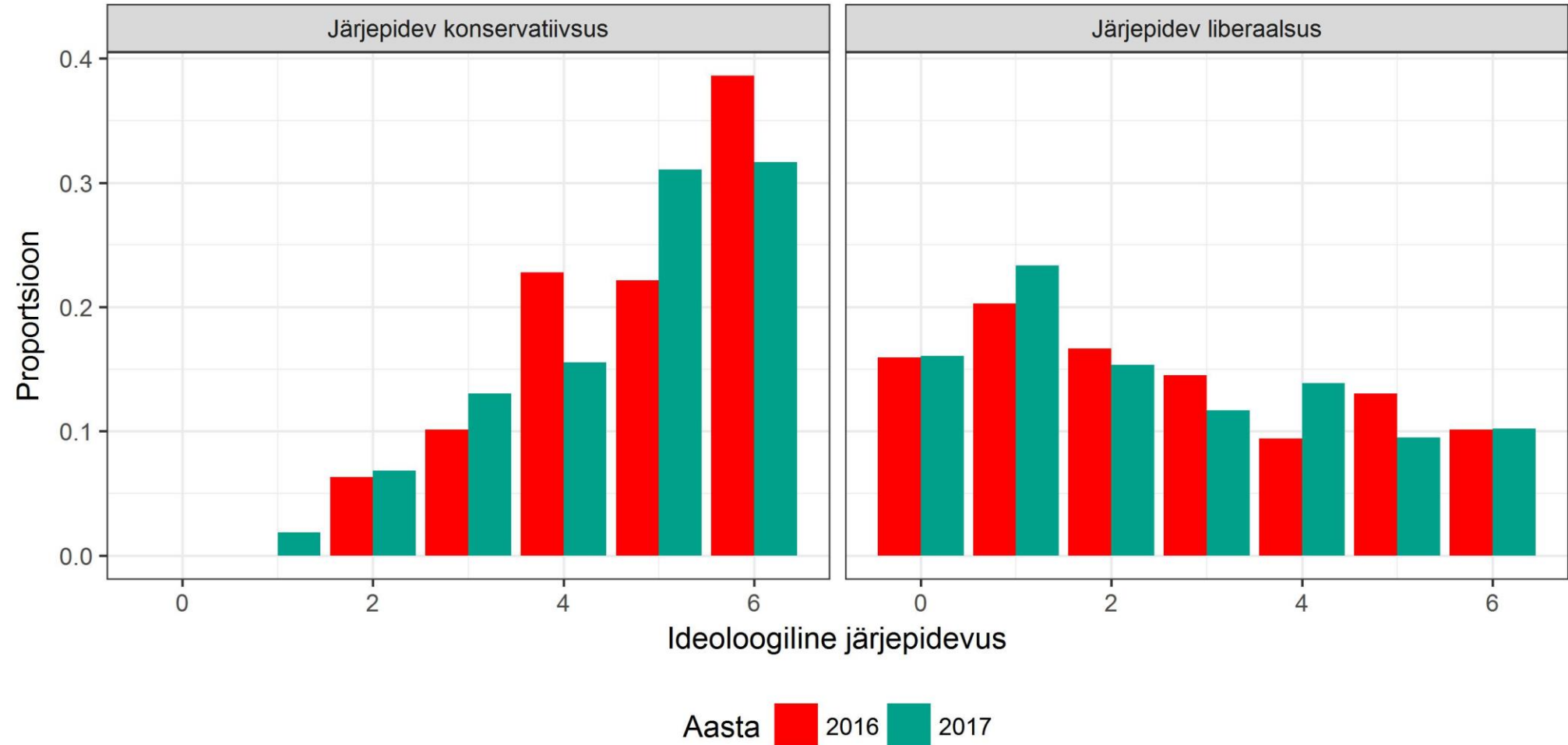
Paiknemine absoluutskaalal



Mis eristab liberaale ja konservatiive?



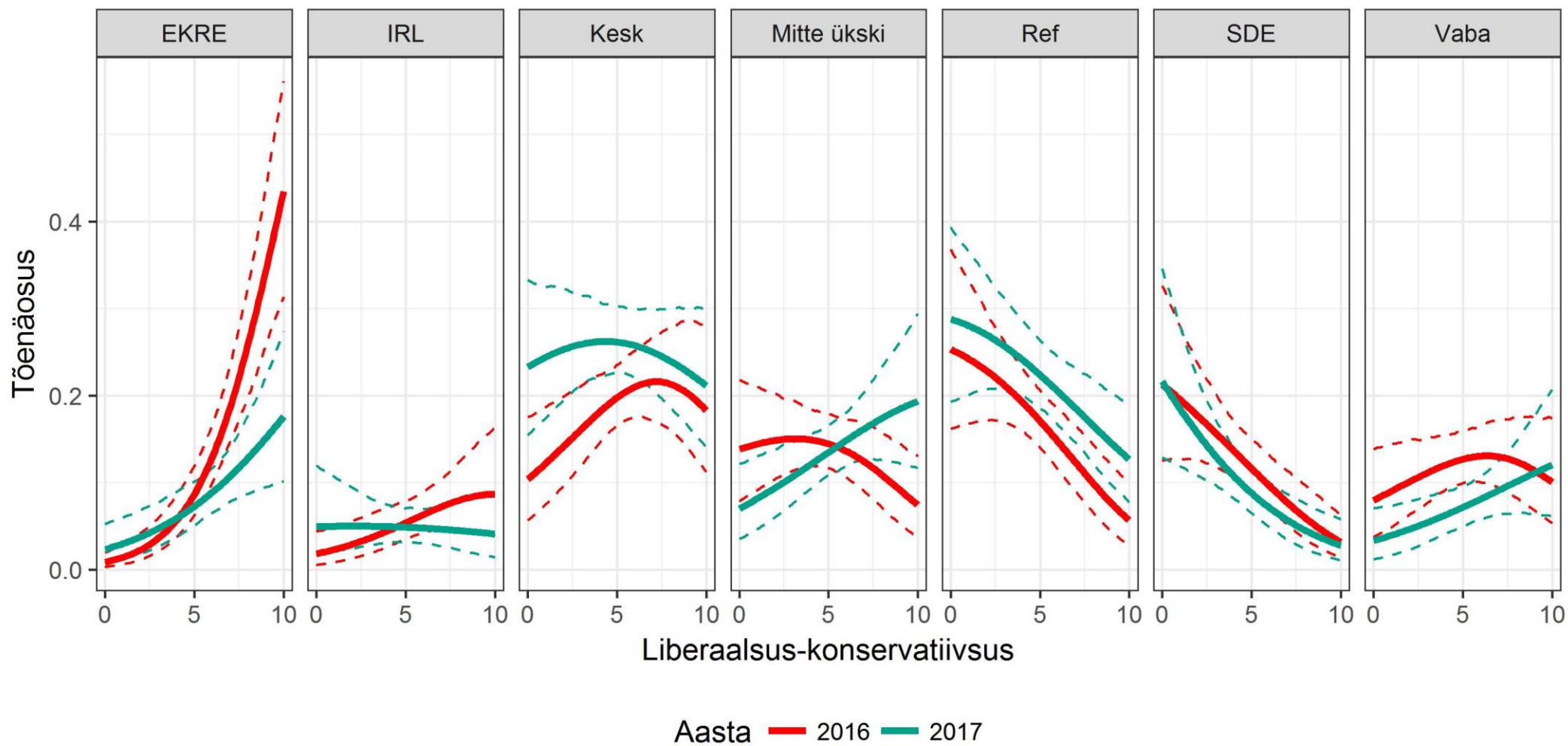
Ideoloogiline järjepidevus



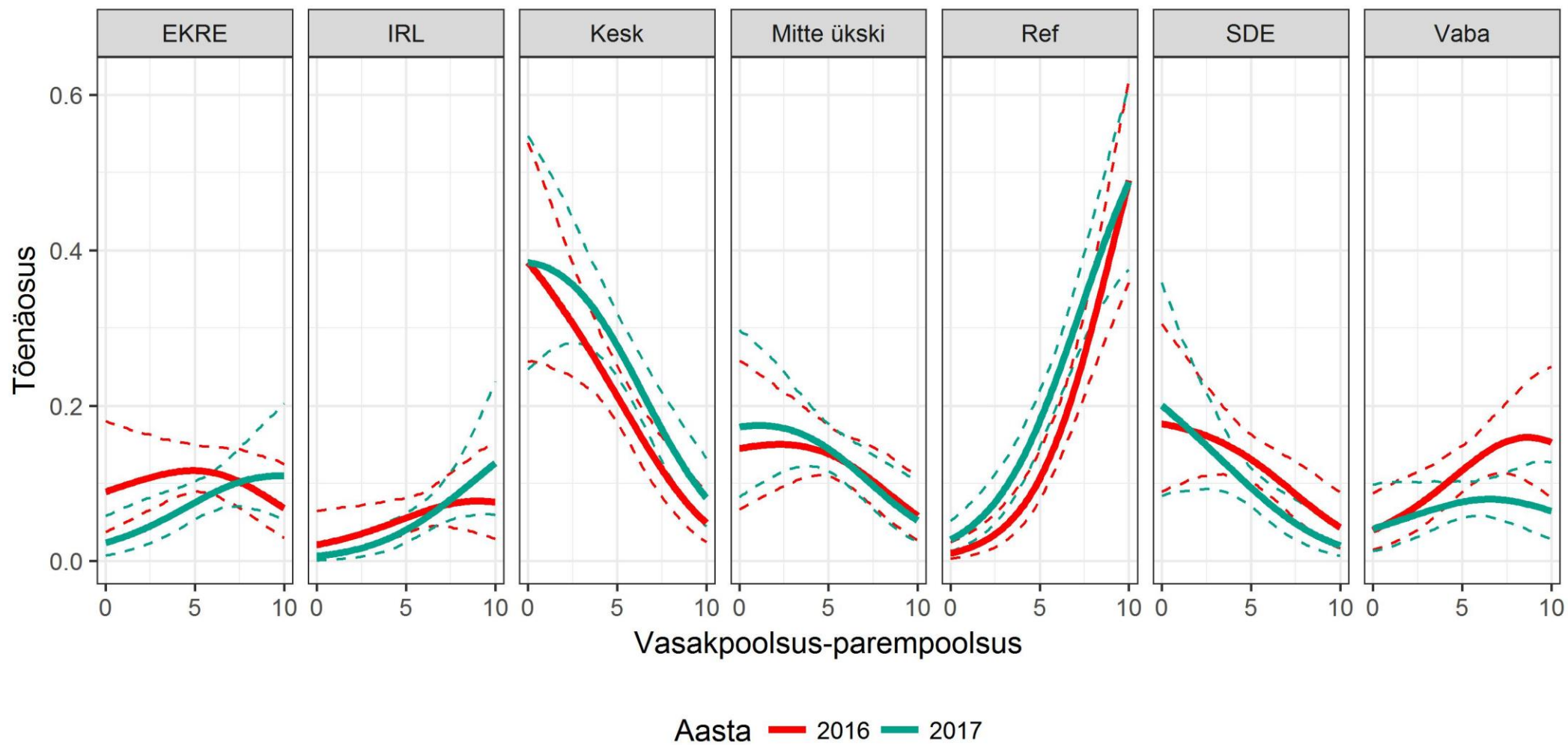
Profiilid

	Liberaal	Tsentrist	Konservatiiv
Näokatte keeld	Pigem jah	Jah	Jah
Immigratsioon teistsugustest kultuuridest	Pigem ei	Pigem ei	Pigem ei
Multikultuursus	Pigem ei	Pigem ei	Pigem ei
Homoseksuaalsus	70% ei	Mitteõigustatud	Mitteõigustatud
Samasooliste kooselu	Pigem jah	Pigem ei	Pigem ei
Samasooliste õigus adopteerida	Pigem ei	Ei	Ei
Mees peab olema peres peamine sissetuleku teenija	Pigem ei	Pigem jah	Pigem jah
Mehed eelistatud poliitikas ja äris	Pigem ei	Pigem ei	Pigem jah
Lahutus	10% ei	30% ei	40% ei
LIGIKAUDNE OSAKAAL KODANIKE HULGAS	17%	42%	20%

Liberaalsus-konservatiivsus ja erakonnavalik



Vasakpoolsus-parempoolsus ja erakonna valik



Põhijäreldused

- Enesemääratlus tasakaalus, konkreetsed hoiakud pigem konservatiivsed.
- Immigratsioon ja samasooliste õigused kahe aasta lõikes stabiilselt eristavad teemad.
- Märkimisväärselt teemade muutust.
- Konservatiivid on oma hoiakutes järjepidevamad kui liberaalid.
- Konservatiivid valivad pigem EKRE-t ja liberaalid pigem SDE-d ja RE-d.
- (Vasakpoolsed valivad pigem Keskerakonda ja parempoolsed pigem Reformierakonda.)
- Muutus Keskerakonna valijates ja mittevalijates.